



Yves Ullens

Traqueur de Lumières

Oeuvre exceptionnelle :

Matrix 04.10

Déballage en présence de l'artiste





Matrix 04.10, 140 x 340 cm, tirage unique sur toile

L'abstraction ascensionnelle

Équilibre des couleurs. Sens du rythme. Charme subtil des lumières. Telles sont les lignes de force de **LikeAPainting**, série développée par Yves Ullens depuis 2020. Déployant un niveau d'exigence sans pareil et un désir instinctif pour les chemins inusuels, l'artiste met à l'épreuve la définition des disciplines. Il interroge les frontières entre peinture et photographie, imaginant le point de rencontre, ou chaînon manquant, entre ces deux pratiques trop souvent en concurrence. Yves Ullens tente un mariage unique en son genre, alliant le meilleur des deux mondes. Son terrain de jeu ? Une technique photographique toute personnelle, marque de fabrique reconnaissable entre mille aux allures de signature.

Bataillant sans relâche pour offrir à la photographie abstraite ses lettres de noblesse, Yves Ullens (fondateur et chef de file du mouvement européen **The Borders**) défend avec ferveur cette frange de la photographie qui se laisse joyeusement confondre avec la peinture. Des œuvres synonymes de troubles, d'ambiguïtés qui ont tant d'émotions à livrer.

Armé d'une audace presque insolente, Yves Ullens s'extrait de plein gré de sa zone de confort en réalisant une œuvre d'une envergure sans précédent. Une toile assurément envoûtante se profilant d'ores et déjà comme la pièce phare de **LikeAPainting**, série maîtresse du mouvement **The Borders**. Sobrement intitulée **Matrix 04.10** (comprenez : le 10e cliché original de la matrice numéro 4), cette toile mesurant 140 sur 340 cm est exceptionnelle à plus d'un titre. D'emblée par ses dimensions monumentales qui invitent à une expérience immersive, mais également - et peut-être plus encore - par son caractère exclusif ! Et pour cause : Yves Ullens ne tirera de ce cliché qu'un seul exemplaire, tous formats confondus. Une valorisation inédite conférant à cette œuvre un statut unique et original, à l'instar des peintures qui se distinguent, e.a. des productions photographiques classiques, par leur caractère invariablement singulier.

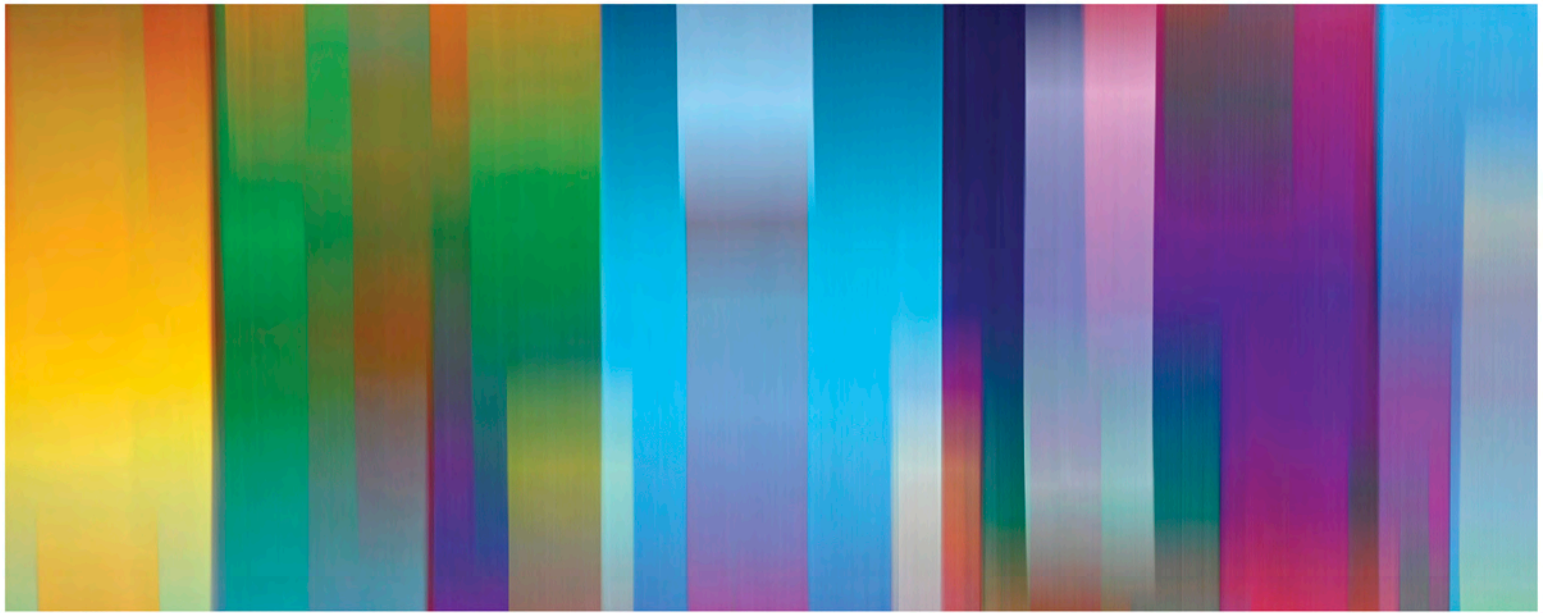
Captivé par ce champ de couleurs, le spectateur n'a d'autre choix que de se laisser absorber par ce territoire vertigineux aux frontières insondables. Comme autant de faisceaux lumineux s'élançant vers le ciel, l'œuvre d'Yves Ullens appelle à renouer avec notre spiritualité, à sonder les ressorts d'une beauté ascensionnelle aussi profonde que mystérieuse.

Alchimiste des nuances, Yves Ullens compose l'accord parfait entre douceur et chaleur, entre fragilité et tempérament. Négligeant volontairement les rouges et les oranges jadis tranchants, il réduit sa palette au profit d'un éventail chromatique adouci tirant largement profit d'une flopée de bleus lumineux donnant à l'ensemble un caractère aérien. Réaction immédiate : notre imagination est instantanément amenée à vagabonder dans cet entre-deux monde propice au flottement et à la légèreté. Un concentré survitaminé offrant à chacun l'occasion d'y projeter des fragments de sa propre histoire. En filigrane, un message universel : les couleurs, c'est la vie !

Gwennaëlle Gribaumont, mars 2022

Historienne de l'art spécialisée en art contemporain.

Critique d'art dans les pages d'ArtsLibre (La Libre Belgique), de COLLECT AAA et de L'Éventail.

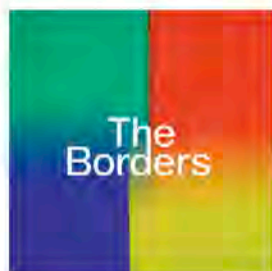


Matrix 04.10, Brussels (Belgium), 2020
Archival Colour Ink Print on Canvas mounted on aluminium frame,
edition 1/1 (Unique), 140 x 340 cm (55.1 x 133.9 inches)

C'est en 2019 que j'ai commencé à peindre à l'acrylique sur papier et sur toile. Avant tout photographe, j'ai décidé ensuite de photographier mes œuvres peintes qui génèrent des images abstraites intéressantes de par leur composition, leur force et l'équilibre des couleurs. Les peintures retenues ne sont pas destinées à être exposées à ce jour mais à servir de sujet pour mes futures photographies abstraites qui seront imprimées sur toile ou sur papier. Mes tableaux deviennent alors des « Matrices » conçues pour donner naissance à des œuvres photographiques réunies sous l'appellation **LikeAPainting**. Une matrice génère 2 à 10 œuvres maximum. La technique d'impression à l'encre pigmentaire se rapproche au plus près de la peinture, créant une confusion visuelle recherchée.

La série **LikeAPainting** est susceptible de s'inscrire dans l'histoire de l'art dans la mesure où elle peut être considérée comme le véritable chaînon manquant entre la photographie et la peinture. De plus, elle annonce clairement le nouveau mouvement artistique européen, **The Borders**, que je lance actuellement, en tant que membre fondateur, avec un cercle restreint de photographes abstraits très talentueux.

Yves Ullens
Membre fondateur **The Borders**



MARC MINJAUW GALLERY

Place du Jeu de Balle, 68 - 1000 Bruxelles - Belgique
+32 484 501 043 - marc@mmgallery.be - www.mmgallery.be

du mercredi au vendredi : 10h30 - 12h30 & 15h00 - 18h00
samedi et dimanche : 10h00 - 18h00 ou sur rendez-vous.