

JÉRÔME BOUTTERIN

JÉRÔME BOUTTERIN

par Joe Fyfe

La beauté, à la fois séduisante et sévère des tableaux de Jérôme Boutterin, allie informations sensorielles et intellectuelles. Elles sont l'illustration de ce que signifie, à l'heure actuelle, le fait de peindre avec sérieux. Les œuvres de Boutterin ont tout d'abord une nonchalance étudiée, manifestation de son éthique d'une honnêteté scrupuleuse. Il veut éviter tout type de supercherie, de fioriture, ou de maîtrise, afin de provoquer le spectateur. Il affronte le problème contemporain le plus pertinent de la peinture : ne pouvoir s'empêcher de traîner avec elle son passé de vision du monde individualiste et exhaustive. Il est nécessaire pour la distance critique de Boutterin de résister à ce passé d'unicité. Mais le tableau doit également montrer une unité réussie à mesure qu'il décompose ses méthodologies. A cet égard, les stratégies de Jérôme Boutterin comprennent une palette limitée, dans le sens où sa couleur, bien qu'unie et vive, semble définir sa place sur la toile en tant que matière venant du tube. Ses choix de bordeaux, vert foncé, jaune cobalt, bleu outremer, sont empreints de stabilité et semblent non-référentiels. La peinture est appliquée avec un pinceau, et ses gestes sont rhétoriques de façon détachée, dépourvus d'émotions. Ainsi prend-il soin de ne pas souligner le rôle du peintre, malgré la présence de la main de l'artiste. Les gestes peints de Boutterin nous rappellent qu'il fut un temps où ils signalaient la subjectivité du peintre, mais à présent, ils sont simplement expressifs au sens le plus large qui soit ; ils sont des métaphores, des marqueurs ou des signes d'expression, mais ils ne sont pas subjectifs. La pression visuelle de chaque marque, les

traînées d'un pinceau sec et engorgé de peinture, ou encore le mélange trempé de matières qui semble moins être appliqué sur la surface que pressé contre elle, telle une joue sur une vitre, souligne simultanément la toile blanche en tant que présence matérielle active.

Boutterin est particulièrement attiré par les œuvres de Gustave Moreau, et le musée près de Montmartre qui se trouve dans l'ancien atelier et école de Moreau contient une profusion de ses œuvres. Moreau était le professeur principal d'Henri Matisse, qui attribua à Moreau de l'avoir éclairé sur le pouvoir pictural de l'arabesque, cette ligne courbe et sensuelle, faisant le contrepoint des formes qui assouissent les yeux ayant soif d'ornements. Dans les tableaux de Jérôme Boutterin, une structure invisible de rythme en forme d'arabesques suspend fermement les marques de peinture apparemment arbitraires. Il faut juste un peu de temps pour discerner la solidité des compositions, mais l'on est grandement récompensé lorsque l'on y arrive.

Traduction Mathilde Mazau.

JÉRÔME BOUTTERIN

by Joe Fyfe

Jerome Boutterin's seductively and astringently beautiful paintings combine intellectual and sensory information. They exemplify what it means to make serious paintings at this time. Firstly, Boutterin's works have a studied nonchalance that is a manifestation of his ethos of scrupulous honesty. He wants to avoid any kind of trickery, flourish, or skill, so that he can provoke the viewer. He confronts painting's most relevant contemporary problem: the painting cannot but help drag its history of an individualistic, comprehensive world view along with it.

Boutterin's critical distance finds it necessary to provide resistance to this history of wholeness. But the painting must also demonstrate an achieved unity as it breaks down its methodologies. Boutterin's strategies in this regard include a limited palette, in the sense that his color, though full and vibrant, seems to define its place on the canvas as material from the tube. His choices of maroon, dark green, cobalt yellow, ultramarine blue, have stability and seem non-referential. The paint is applied with a brush, and his gestures are matter-of-factly rhetorical, they are not emotional and he is at pains not to highlight the role of the painter, though the artist's hand is present. Boutterin's painted gestures remind us that paint gestures at one time signaled the artists' subjectivity, but at the present time, painterly gestures are now quite simply expressive in the broadest sense they are metaphors, markers, or signs for expressiveness, but they are not subjective.

The visual pressure of every mark, the drags of a dry, paint-clogged brush, or full wet blending of material that seems not so much applied to the surface as pressed up against it, like a cheek to a window, simultaneously emphasizes the white canvas as an active material presence.

Boutterin has been particularly drawn to the works of Gustave Moreau and the museum near Montmartre that occupies Moreau's former studio and school contains an abundance of his works. Moreau was the principal teacher of Henri Matisse, who credited Moreau with enlightening him on the pictorial power of the arabesque, the curving sensuous line and counterbalancing of forms that satiate the ornament-hungry eye. In Boutterin's paintings, an invisible substructure of arabesque rhythm firmly suspends the seemingly arbitrary paint marks. It just takes a little time to discern the solidity of the compositions, but one is greatly rewarded when one does.



BPPB 01072018
Oil on canvas 146 x 114 cm

BPPB 10022018
Oil on canvas 146 x 114 cm

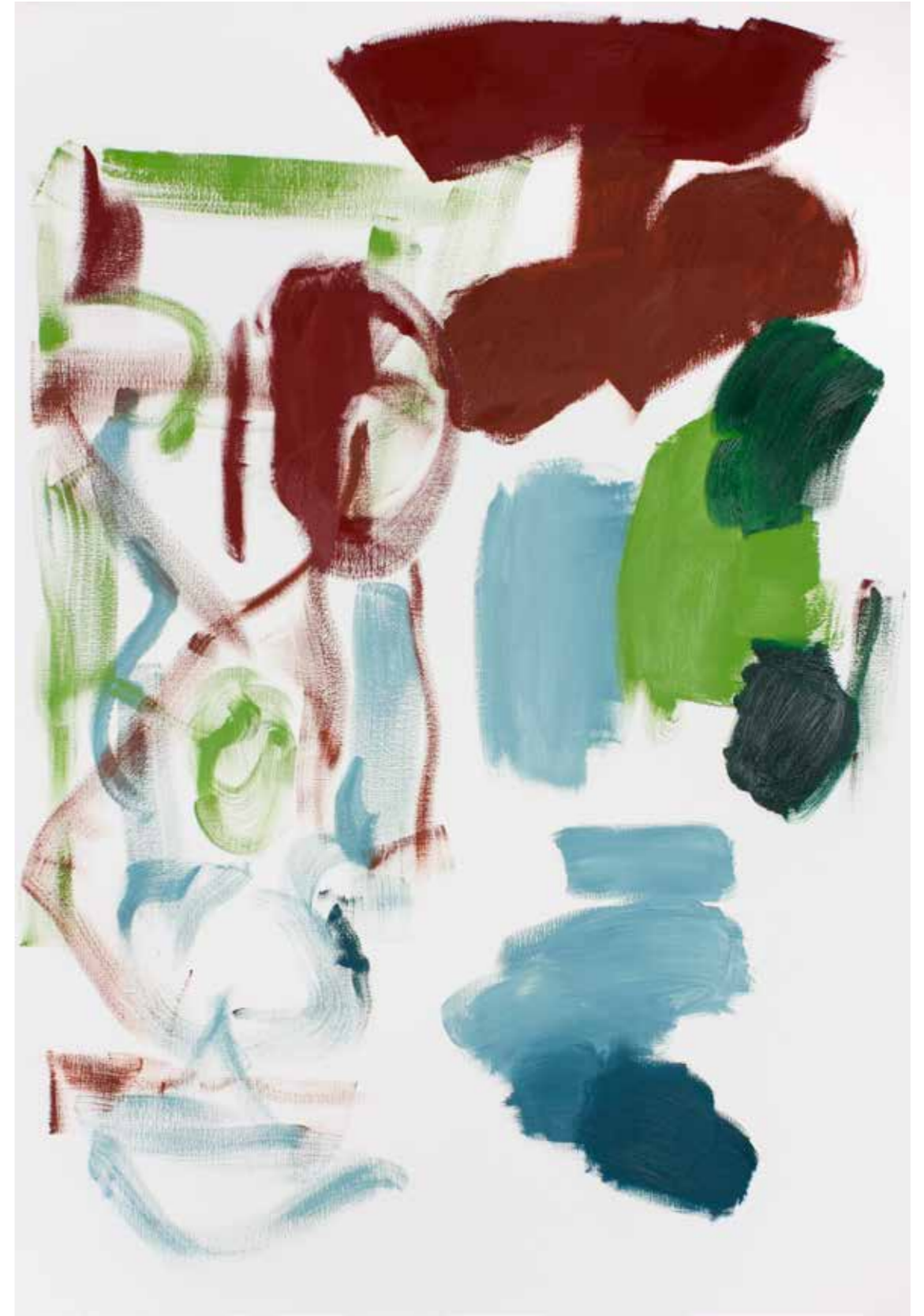




BPPB 04032018
Oil on canvas 195 x 130 cm



BPPB 02072018
Oil on canvas 195 x 130 cm



BPPB 06042018
Oil on canvas 195 x 130 cm



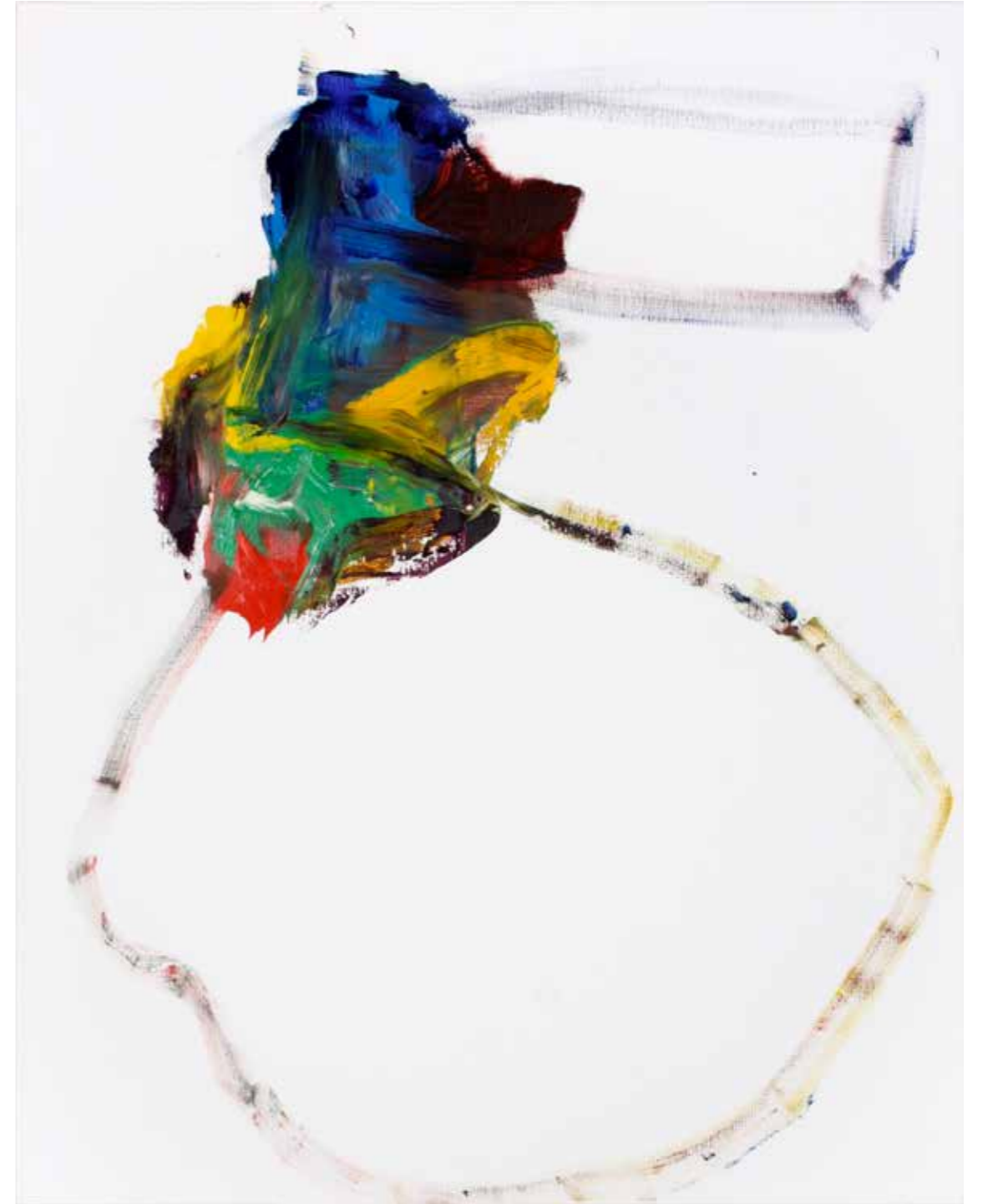
BPPB 13052018
Oil on canvas 195 x 130 cm



BPPB 09052018
Oil on canvas 195 x 130 cm



BPPB t56, triptych
Oil on canvas 195 x 390 cm



BPPB-53
Oil on canvas 146 x 114 cm



BPPB 05052018
Oil on canvas 200 x 160 cm



BPPB 21052018
Oil on canvas 195 x 130 cm



BPPB 10062018
Oil on canvas 195 x 130 cm

Jérôme BOUTTERIN

Vit et travaille à Paris

Enseignant à l'Ecole Nationale Supérieure d'Architecture de Versailles.
Diplômé de l'Ecole Nationale Supérieure d'Art de Nice. Villa Arson.(dnap)
Diplômé de l'Ecole Nationale supérieure du Paysage de Versailles. (dplg)

EXPOSITIONS PERSONNELLES DEPUIS 2000

- 2018** • *Jérôme Boutterin, Peintures récentes*, MM gallery, Bruxelles.
- 2017** • *Beaucoup de peu, peu de beaucoup*, H artbrige gallery, Séoul, Corée.
• *Bppb*, Moments artistiques, Paris.
• Biennale Ulsan, Ulsan, Corée.
- 2016** • *Nous voici chacun sous un bord du ciel*, Musée d'art de Ningbo. Institut français Shangai, Chine.
• *Nous voici chacun sous un bord du ciel*, Musée d'art Meilun, Changsha, Chine.
- 2015** • *Changer d'air*, Gallery artbn, Séoul, Corée.
- 2014** • *Peintures récentes*, Christophe Pillet reçoit Jérôme Boutterin, Paris.
• *Jérôme Boutterin*, galerie Uhn,Königstein, Allemagne.
- 2012** • *Peintures*, Galerie Djeziri-Bonn-Linard editions.
• *Brûler sa maison*, Domaine de Kerguéhennec, Bignan.
• *Collection printemps-été*, Eric Linard galerie,La Garde Adhemar.
- 2011** • *Depuis quand les choses sont-elles négociables?* Ecole d'art et de design de Valence.
• *Si j'avais un inconscient, je le saurais*. Hôtel Elysées Mermoz.
- 2009** • *Trop d'effets*, avec Michel Guillet, Ecole Supérieure des Beaux-Arts d'Angers.
• *Aus der la Main*, Galerie Andrieu, Berlin.
- 2008** • *Visions*, Le 19 CAC de Montbéliard, Musée Baron Martin, Gray.
• *Cooul*, Galerie Villa des Tourelles, Nanterre.
- 2007** • *Après/avant*, curated by Rose Burlingham Contemporary Watercolor, New-York, USA.
• Fondation Colas, Paris.
- 2006** • *New Work*, Rose Burlingham Contemporary Watercolor, New-York, USA.
- 2005** • *Paintings and works on paper*, Bruno Marina Gallery, New-York, USA.
- 2004** • Galerie Bernard Jordan, Paris
- 2002** • *Malerei*, avec Bertold Mathes, Städtische Galerie Waldkraiburg. Institut Français Freiburg, Ecole Supérieure des Beaux Arts Toulouse. Allemagne et France.
• Taché-Lévy Gallery, Bruxelles, Belgique.
- 2001** • *un peu de temps pur*, avec Marian Breedveld, Trafic.
• Frac de Haute-Normandie, Sotteville-les-Rouen.
• Abbaye Saint-André, Centre d'art contemporain, Meymac.
- 2001** • Galerie municipale, Vitry-sur-Seine.
• Ecole municipale d'arts plastiques, Châtelleraut.
- 2000** • *l'H du Siège*, Valenciennes.
• Galerie Bernard Jordan, Paris.



BPPB 03072018
Oil on canvas 162 x 130 cm

PRINCIPALES EXPOSITIONS COLLECTIVES DEPUIS 2000

- 2017**
- The house of dust, CNEAI, Pantin, sur invitation de A constructed World, performance.
 - Biennale d'art contemporain, Ulsan, Corée du Sud
 - *Déambulations*, galerie Marielle Bouchard, Grenoble, France.
 - Gallery artbn, Séoul, Corée.
 - *Subito presto*, Progress gallery, Paris.
 - Kunstraum Dreieich, Frankfurt, Allemagne. (avec JM Thommen Soo Lee)
- 2016**
- *Non figuratif*, un nouvel intérêt ? Abbaye Saint André, Centre d'art contemporain.
- 2015**
- KIAF, Art Séoul 2015, gallery 41.
 - *Painting container*, Gyeonggi Creation Center, Corée.
 - *Painting container*, Gallery UM, Séoul, Corée.
 - *Couleurs abstraites*, FRAC Haute Normandie, Abbaye de Granville.
 - *Cherchez le garçon*, MACVAL, Musée d'art contemporain du Val de Marne.
 - *The office of gravitational document / fax*, galerie Laurent Mueller, Paris.
- 2014**
- Tome 2, Centre d'art CJ Art Studio, Gyeongju, Artside gallery,
 - UM gallery, Séoul.
 - Tome 2, galerie Brun-Léglise, Paris.
- 2013**
- *De leur temps (4)*, *Regards croisés sur la jeune création*,
 - le hangar à bananes, Musée des Beaux-arts de Nantes / ADIAF.
- 2011**
- *la fureur de l'éternuement*, avec Heidi Wood, galerie mam, Rouen.
- 2009**
- *Les trente ans*, Centre d'art contemporain, Abbaye de Meymac.
- 2008**
- *Art Elysées*, Galerie Andieu [Berlin], Paris
 - *Le MACVAL invite le FRAC Ile-de-France, #3*, Vitry-sur-Seine, France.
 - *Acquisitions 2008*, Artothèque d'Angers, France.
 - *Traversée d'art*, Château de Saint-Ouen, France.
- 2007**
- *Dutch Barn Show*, curated by Rose Burlingham Contemporary Watercolor, New-York, USA.
 - *Fondation Colas hors les murs*, Abbaye Saint André, CAC Meymac, France.
- 2006**
- *Acquisitions 2006*, Fondation Colas, Paris.
 - *Forth Estate : Works on Paper*, Bruno Marina Gallery, New-York, USA
 - *Acquisitions 2006*, Le Ring, Nantes.
 - *Moving Ahead*, Bruno Marina Gallery, New-York, USA.
- 2005**
- Vienna Fair, Linz, Autriche, Galerie Bernard Jordan.
- 2004**
- Art Rotterdam, Foire Internationale d'Art de Rotterdam, Galerie Bernard Jordan.
 - *Band of Abstraction*, curated by Joe Fyfe, Van Brunt Gallery, New-York, USA
- 2003**
- FIAC 2003, Galerie Bernard Jordan, Paris
 - *Lignes singulières*, Triage - Site de Création et de Diffusion des Arts Visuels, Nanterre.
 - Dessins et peintures sur papier, Galerie Bernard Jordan, Paris.
- 2002**
- *Quatre peintres*, Galerija Forum, Zagreb, Croatie.
 - Art Brussels 20th Contemporary Art Fair, Taché-Lévy Gallery, Bruxelles, Belgique.
- 2001**
- FIAC 2001, galerie Bernard Jordan, Paris.



BPPB 15032018
Oil on canvas 146 x 114 cm

RÉSIDENCES ET BOURSES

- Gyeonggi Creation Center, Corée du Sud, (2015).
- Allocation de recherche et de séjour en France ou à l'étranger, CNAP. (2006)
- Aide individuelle à la création. DRAC Ile de France. (1999 et 2003)
- Villa Arson, Centre National des Arts Plastiques, Nice. (1993 et 1994)

CATALOGUES (sélection)

- 2018** • *Jérôme Boutterin*, texte de Joe Fyfe, MM gallery, Bruxelles, Belgique.
- 2016** • *Nous voici chacun sous un bord du ciel*, texte de Cao Dan et Jérôme Boutterin monographie, Musée d'art de Ningbo, Chine.
- 2015** • *Cherchez le garçon*, catalogue collectif édité par le Musée d'art contemporain du Val de Marne, MACVAL.
- 2014** • *Tome 2*, CJ Art studio et Arvent, catalogue collectif, texte de François Michaud, la ligne générale.
- 2012** • *Jérôme Boutterin, Brûler sa maison*, textes d'Antonia Birnbaum et de Gaël Charbaud, entretien avec Olivier Delavallade. Centre d'art du Domaine de Kerguéhenec,
- 2009** • *Jérôme Boutterin, Aus der la main*, texte de Martin Engler, *l'insupportable légèreté de la peinture de Jérôme Boutterin*, Galerie Andrieu, Berlin.
- 2002** • *Jérôme Boutterin, Bertold Mathes*, texte de Martin Engler: « La peinture comme camouflage » [Malerei als Camouflage], Die Städtische Galerie Waldkraiburg, Institut Français de Fribourg, Ecole Supérieure des Beaux-Arts de Toulouse, Allemagne-France, 2002.
- 2001** • *Jérôme Boutterin*, « après j'ai réfléchi », galerie municipale, Vitry-sur-Seine, 2001.
 - *Jérôme Boutterin, Marian Breedveld*, texte de Marc Donnadiou « Un peu de temps pur », Frac de Haute-Normandie, Sotteville-les-Rouen, 2001.
 - *Jérôme Boutterin*, « Duels », Texte de Pierre Wat, collection Cardinaux, 2001.
- 2000** • *Jérôme Boutterin*, texte de Stephen Wright: « la maille et le geste », l'H du Siège, Valenciennes, 2000.
- 1999** • *Jérôme Boutterin*, texte de Frank Lamy : « Armer le tableau » et texte de Jérôme Boutterin: « je m'entretiens », Espace d'art contemporain, Paris, 1999.
- 1995** • *Jérôme Boutterin*, texte de Jean-Philippe Vienne: « Rue des orphelins », Villa Arson, 1995.



BPPB 25062018
Oil on canvas 195 x 130 cm

COLLECTIONS PUBLIQUES

- FRAC, Fonds Régional d'Art contemporain Ile-de-France, Paris.
- FRAC, Fonds Régional d'Art contemporain Haute-Normandie, Rouen.
- FMAC, Fonds Municipal d'Art Contemporain de la Ville de Paris.
- FNAC, Fonds National d'Art Contemporain, France.
- Collection d'art contemporain de la Ville de Vitry-sur-Seine.
- Städtische Galerie Waldkraiburg, Allemagne.
- CFCE, Centre Français du Commerce Extérieur, Paris.
- Artothèques : Angers, Nantes [LE RING], Angoulême [ACAPA].
- Collection du Domaine de Kerguéhennec, Morbihan.
- Collection du Musée d'art de Ningbo, Chine.
- Collection du Musée Meilun, Changsha, Chine.

COLLECTIONS PRIVÉES

- France, Allemagne, Corée du Sud, USA



BPPB 18062018
Oil on canvas 146 x 114 cm

Joe Fyfe est peintre, il vit et travaille à Brooklyn.

Récentes expositions personnelles: Galerie Nathalie Karg, Longhouse Projects et White Columns (à New York), Galerie Christian Lethert, Cologne; ACME, Los Angeles; Ryllega, Hanoi, Vietnam et Galerie Ceysson & Benetiere, Luxembourg & Saint-Étienne (ouverture de l'exposition en duo avec Claude Viallat, le 21 décembre).

En tant que Commissaire d'expositions il a récemment dirigé «Serge Poliakoff» à la galerie Cheim & Read de New York et co-organisé «Kimber Smith, œuvres sur papier» à la galerie Jean Fournier à Paris. En 2019, il sera commissaire de «Le Tableau II» à la Galerie Ceysson & Benetiere au Luxembourg. Joe Fyfe a écrit des critiques et essais notamment pour Artforum, Art in America, Arts AsiaPacific, Artnet.com, Hyperallergic, Modern Matter et Kilimanjaro.

Joe Fyfe, a painter, lives and works in Brooklyn.

Recent solo exhibitions include Nathalie Karg gallery, Longhouse Projects and White Columns, (all in New York), Galerie Christian Lethert, Cologne; ACME, Los Angeles; Ryllega, Hanoi, Vietnam and Ceysson & Benetiere, Luxembourg & Saint-Étienne (2 person exhibition with Claude Viallat opens Dec.21)

He most recently curated «Serge Poliakoff» at Cheim & Read Gallery, NYC and also co-curated «Kimber Smith: Works on Paper» at Galerie Jean Fournier, Paris. In 2019 he will curate «Le Tableau II» at Ceysson & Benetiere, Luxembourg. Fyfe has written reviews and essays for Artforum, Art in America, Arts AsiaPacific, Artnet.com, Hyperallergic, Modern Matter, Kilimanjaro and elsewhere.

Jérôme Boutterin
remercie chaleureusement

Marc Renard
Joe Fyfe
Jean Marc Legall
Olivier Nottellet
Eve Petermann
Marguerite Pilven

photos tableaux , Eve PETERMANN
édition à 500 'exemplaires.



Visite d'atelier, Jérôme Boutterin et Marc Minjaw. Photo : Marc Renard.

MM
GALLERY



www.mmgallery.be



Cour de la Place du Jeu de Balle, 68 • 1000 Brussels • Belgium
T: +32 (0)484 501 043 • marc@mmgallery.be • www.mmgallery.be

Open from Thursday till Sunday, 11:00 > 17:30 or by appointment